

team
tex 

КАЗАХСТАНСКИЙ ПРОИЗВОДИТЕЛЬ
СПОРТИВНОЙ ОДЕЖДЫ

БУДЬ В ФОРМЕ-
ПОБЕЖДАЙ!

Компания «TEAM TEX» производит спортивную одежду на заказ. Командная форма для всех видов спорта, как для детских команд, так и для взрослых.

Клубная спортивная форма с индивидуальным дизайном-это не только удобная одежда для игр и тренировок, но и отличный способ подчеркнуть индивидуальность команды, выделиться среди соперников и в полной мере ощутить командный дух.

А для вашего спонсора –это необычная и очень действенная рекламная площадь.

Дизайн Вашей формы разрабатывается индивидуально, с учетом ваших пожеланий. А изготовление формы происходит при помощи сублимационной печати. Сначала на ткани печатается крой с готовым дизайном, затем детали сшиваются и получается готовое изделие. Палитра цветов нанесения не ограничена.

Мы совершенствуемся каждый день, вкладывая значительную часть капитала в производство и в современные технологии, чтобы давать качественный продукт по честной цене – не за счет выбора более дешевых материалов, а за счет оптимизации производственного процесса и повышения эффективности работы команды.

Мы знаем, что от нашей работы зависит успех Вашей команды, поэтому мы тщательно следим за качеством наших изделий и сроками выполнения заказа.

СОДЕРЖАНИЕ

ФУТБОЛЬНАЯ ФОРМА.....	4
БАСКЕТБОЛЬНАЯ ФОРМА.....	5
ВОЛЕЙБОЛЬНАЯ ФОРМА.....	5-6
ММА ФОРМА.....	7
ФОРМА ДЛЯ БОКСА.....	8
ХОККЕЙНАЯ ФОРМА.....	9
СПОРТИВНЫЕ КОСТЮМЫ.....	10
УТЕПЛЕННЫЕ КОСТЮМЫ.....	11
ДЛЯ ТРЕНЕРОВ.....	12
АТРИБУТИКА.....	13
СУВЕНИРЫ.....	14
ИНСТРУКЦИЯ ПО ОПРЕДЕЛЕНИЮ РАЗМЕРОВ.....	15
РАЗМЕРНЫЕ СЕТКИ ПО ВИДАМ СПОРТА.....	16
ИНСТРУКЦИЯ ПО УХОДУ ЗА ИЗДЕЛИЕМ.....	19
ОПИСАНИЕ МАТЕРИАЛОВ.....	20

ИГРОВАЯ ФУТБОЛЬНАЯ ФОРМА

Футболка реглан

Ткань: **Прима Микрофибра Cool & Dry 135**
Нанесение: **Сублимация**

Футболка прямого кроя.
Горловина изготовлена из рибаны.
Ткань: полиэстер 100%. На переднюю часть наносится номер игрока, принт, логотип Заказчика, логотип Производителя. На спинку наносится номер игрока и название или фамилия.

Все наносится сублимационной печатью

от 8300 тг

зависит от размера и количества



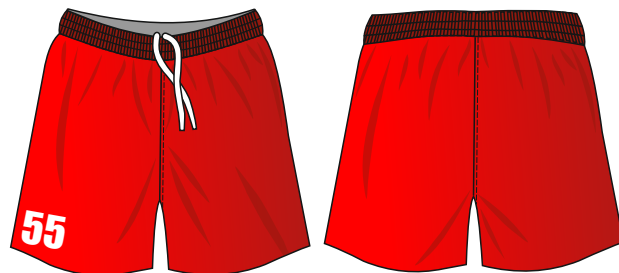
Шорты

Ткань: **Прима Микрофибра Cool & Dry 135**
Нанесение: **Сублимация**

Шорты прямые без карманов, пояс на эластичной резинке. На передней части шорт наносится номер игрока. Все наносится сублимационной печатью

от 7300 тг

зависит от размера и количества



Вратарский свитер

Ткань: **Прима Микрофибра Cool & Dry 135**
Нанесение: **Сублимация**

Свитер прямого кроя.
Горловина изготовлена из рибаны.
Ткань: полиэстер 100%. На переднюю часть майки наносится номер игрока, принт, логотип Заказчика, логотип Производителя. На спинку майки наносится номер игрока и название или фамилия.
Все наносится сублимационной печатью

от 9500 тг

зависит от размера и количества



Манишка

Ткань: **Ложная сетка, Олимп**
Нанесение: **Сублимация**

от 5000 тг

зависит от размера и количества



ИГРОВАЯ БАСКЕТБОЛЬНАЯ ФОРМА

Майка



Ткань: **Прима Микрофибра Cool & Dry 135,**
Ложная сетка

Нанесение: **Сублимация**

Майка прямого кроя с V-образной горловиной.
Горловина и кант рукава обработаны рибаной.

Ткань: полиэстер 100%. На переднюю часть майки наносится номер игрока, принт, логотип Заказчика, логотип Производителя. На спинку майки наносится номер игрока и название или фамилия.

Все наносится сублимационной печатью

от 8300 тг
зависит от размера и количества

Шорты



Ткань: **Прима Микрофибра Cool & Dry 135,**
Ложная сетка

Нанесение: **Сублимация**

Шорты прямые без карманов, пояс на эластичной резинке. На передней части шорт наносится номер игрока. Все наносится сублимационной печатью

от 7300 тг
зависит от размера и количества

ИГРОВАЯ ВОЛЕЙБОЛЬНАЯ ФОРМА

Футболка мужская



Ткань: **Прима Микрофибра Cool & Dry 135**
Нанесение: **Сублимация**

Футболка прямого кроя.

Горловина изготовлена из рибаны.

Ткань: полиэстер 100%. На переднюю часть наносится номер игрока, принт, логотип Заказчика, логотип Производителя. На спинку наносится номер игрока и название или фамилия.

Все наносится сублимационной печатью

Варианты ворота



от 8300 тг
зависит от размера и количества

ИГРОВАЯ ВОЛЕЙБОЛЬНАЯ ФОРМА

Майка мужская

Ткань: **Прима Микрофибра Cool & Dry 135**

Нанесение: **Сублимация**

Майка прямого кроя с V-образной горловиной.

Горловина и кант рукава обработаны своей тканью.

Ткань: полиэстер 100%. На переднюю часть майки наносится номер игрока, принт, логотип Заказчика, логотип Производителя. На спинку майки наносится номер игрока и название или фамилия.

Все наносится сублимационной печатью

от 8300 тг

зависит от размера и количества



Футболка женская

Ткань: **Прима Микрофибра Cool & Dry 135**

Нанесение: **Сублимация**

Футболка приталеного кроя.

Горловина изготовлена из своей ткани.

Ткань: полиэстер 100%. На переднюю часть наносится номер игрока, принт, логотип Заказчика, логотип Производителя. На спинку наносится номер игрока и название или фамилия.

Все наносится сублимационной печатью

от 8300 тг

зависит от размера и количества

Варианты ворота



Майка женская

Ткань: **Прима Микрофибра Cool & Dry 135**

Нанесение: **Сублимация**

Майка приталеного кроя.

Горловина и кант рукава обработаны своей тканью.

Ткань: полиэстер 100%. На переднюю часть майки наносится номер игрока, принт, логотип Заказчика, логотип Производителя. На спинку майки наносится номер игрока и название или фамилия.

Все наносится сублимационной печатью

от 8300 тг

зависит от размера и количества

Варианты ворота



Шорты

Ткань: **Прима Микрофибра Cool & Dry 135**

Нанесение: **Сублимация**

Шорты прямые без карманов, пояс на эластичной резинке. На передней части шорт наносится номер игрока. Все наносится сублимационной печатью

от 7300 тг

зависит от размера и количества



ИГРОВАЯ ФОРМА ДЛЯ ММА

Рашгارد



Ткань: **Бифлекс**

Нанесение: **Сублимация**

Рашгارد приталеного кроя.

Ткань: полиэстер 100%. На переднюю часть наносится номер игрока, принт, логотип Заказчика, логотип Производителя. На спинку наносится номер игрока и название или фамилия.

Все наносится сублимационной печатью

от 18600 тг

зависит от размера и количества

Рашгارد с коротким рукавом



Ткань: **Бифлекс**

Нанесение: **Сублимация**

Рашгارد приталеного кроя.

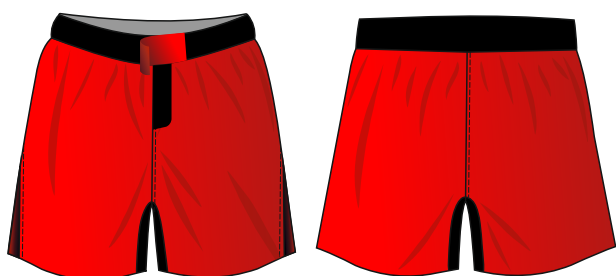
Ткань: полиэстер 100%. На переднюю часть наносится номер игрока, принт, логотип Заказчика, логотип Производителя. На спинку наносится номер игрока и название или фамилия.

Все наносится сублимационной печатью

от 15300 тг

зависит от размера и количества

Шорты ММА



Ткань: **Капра, Атлас, Русский сатин**

Нанесение: **Сублимация**

Шорты прямые без карманов, пояс на эластичной резинке и липучке. По бокам имеется разрез. На внутренней части ластовица выполнена из бифлекса.

Все наносится сублимационной печатью

от 13200 тг

зависит от размера и количества

Лосины



Ткань: **Бифлекс**

Нанесение: **Сублимация**

Лосины из эластичной плотной ткани

от 18200 тг

зависит от размера и количества

ИГРОВАЯ ФОРМА ДЛЯ БОКСА

Майка

Ткань: **Ложная сетка**

Нанесение: **Сублимация**

Майка прямого кроя.

Горловина и кант рукава обработаны своей тканью.

Ткань: полиэстер 100%. На переднюю часть майки наносится номер игрока, принт, логотип Заказчика, логотип Производителя. На спинку майки наносится номер игрока и название или фамилия.

Все наносится сублимационной печатью

от 8300 тг

зависит от размера и количества



Шорты

Ткань: **Ложная сетка**

Нанесение: **Сублимация**

Шорты прямые без карманов, широкий пояс на эластичной резинке, по центру вставка.

На передней части шорт наносится номер игрока.

Все наносится сублимационной печатью

от 7300 тг

зависит от размера и количества



Спортивный костюм на ОФП

Ткань: **Прима Микрофибра Cool & Dry 135**

Нанесение: **Сублимация**

Комплект состоит из футболки с рукавами и шорт.

Выполнен из гладкого трикотажа с технологией COOL and DRY, которая отводит влагу на поверхность, оставляя кожу сухой.

Самая востребованная модель этого сезона.

Горловина круглая или V-вырез, рукава реглан или классический, что не стесняет игрока во время маневров.

от 13200 тг

зависит от размера и количества



Варианты ворота



ИГРОВАЯ ХОККЕЙНАЯ ФОРМА

Хоккейный свитер



Ткань: **Ложная сетка**
Нанесение: **Сублимация**

Профессиональный классический хоккейный свитер. Усиление на плечах, усиление на локтях, двойная обстрочка, ткань Ложная сетка 260 г/м. Вставки из сетки 140г/м. Перед тем как сшить форму мы печатаем на ткани все элементы хоккейного дизайна. Затем свитер сшивается и получается готовое изделие.

от 13700 тг
зависит от размера и количества

Свитер тренировочный

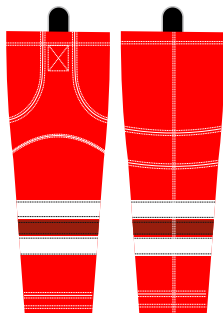


Ткань: **Ложная сетка**
Нанесение: **Сублимация**

Тренировочный хоккейный свитер. Нет усиление на плечах и усиление на локтях. Ткань Ложная сетка 260 г/м. Вставки из сетки 140г/м. Используя метод сублимации, Вы можете выбрать любой дизайн формы.

от 11000 тг
зависит от размера и количества

Гетры



Ткань: **Ложная сетка 260г м2**
Нанесение: **Сублимация.**

Особенности: Липучки для крепления

Хоккейные гетры представляют собой специализированный чулок, который закрывает щитки хоккеиста. Используя сублимацию, можно нанести любой рисунок и цвет.

от 7900 тг
зависит от размера и количества

СПОРТИВНЫЕ КОСТЮМЫ

Спортивный костюм парадный

Ткань: **Прима Стрейч**

Нанесение: **Сублимация**

Костюм спортивный, выполненный из ткани прима стрейч, состоит из олимпийки с воротником - стойкой на молнии и брюк (по желанию на манжетах). Идеально подходит для всех видов спорта, для занятий на улице и в помещении. Методом сублимации 100% запечатка деталей, что позволяет выполнить любой дизайн.

от 38500 тг
зависит от размера и количества



Спортивный костюм

Ткань: **Прима Стрейч, Сендвич Браш**

Нанесение: **Сублимация**

Костюм спортивный, выполненный из ткани на выбор, состоит из олимпийки на молнии с воротником - стойкой и брюк (по желанию на манжетах). Идеально подходит для всех видов спорта, для занятий на улице и в помещении. Методом сублимации 100% запечатка деталей, что позволяет выполнить любой дизайн.

от 36700 тг
зависит от размера и количества



Спортивный костюм

Ткань: **Прима Стрейч, Сендвич Браш**

Нанесение: **Сублимация**

Костюм спортивный, выполненный из ткани на выбор, состоит из олимпийки на молнии с воротником - стойкой и брюк (по желанию на манжетах). Идеально подходит для всех видов спорта, для занятий на улице и в помещении. Методом сублимации выполняется не 100% запечатка, рукава и брюки выполнены из своей (уже готовой) ткани.

от 29400 тг
зависит от размера и количества



УТЕПЛЕННЫЕ КОСТЮМЫ

Ветрозащитный



Ткань: **Дюспо, сетка (флис по желанию)**

Нанесение: **Сублимация**

Костюм спортивный, выполненный из ткани дюспо с подкладом из сетки или флиса (по желанию клиента).

Состоит из ветровки с капюшоном на молнии и брюк. Костюм отлично подходит для занятий спортом, а так же для показательных выступлений, обеспечивая необходимую свободу движений.

от 41700 тг
зависит от размера и количества

Утепленная куртка и штаны



Ткань: **Дюспо, таффета**

Утепление: **Синтепон**

Нанесение: **Сублимация**

Костюм спортивный, выполненный из ткани дюспо, утепленный синтепоном.

Состоит из куртки с капюшоном на молнии и брюк. Костюм отлично подходит для выездов на соревнования в холодное время года, а так же для ежедневной носки на тренировки.

от 46500 тг
зависит от размера и количества

Утепленный жилет



Ткань: **Дюспо, таффета**

Утепление: **Синтепон**

Нанесение: **Сублимация**

Жилет, выполненный из ткани дюспо, утепленный синтепоном.

Он отлично подходит для выездов на соревнования в демисезонное время года, а так же для ежедневной носки на тренировке. Так же имеется удлиненная модель.

от 18900 тг
зависит от размера и количества

ДЛЯ ТРЕНЕРОВ

Футболка

Ткань: **Прима Микрофибра Cool & Dry 135**

Нанесение: **Сублимация**

Футболка прямого кроя.

Горловина изготовлена из рибаны.

Ткань: полиэстер 100%. На переднюю часть наносится номер игрока, принт, логотип Заказчика, логотип Производителя. На спинку наносится номер игрока и название или фамилия.

Все наносится сублимационной печатью

от 8300 тг

зависит от размера и количества

Варианты ворота



Поло

Ткань: **Пике, Сендвич браш, Прима стекло, сетка**

Нанесение: **Сублимация**

Футболка прямого кроя.

Воротник изготовлен из готовой ткани (черный, белый).

Ткань: полиэстер 100%. На переднюю часть наносится номер игрока, принт, логотип Заказчика, логотип Производителя. На спинку наносится номер игрока и название или фамилия.

Все наносится сублимационной печатью

от 9900 тг

зависит от размера и количества



Трико

Ткань: **Прима Стрейч, Сендвич Браш, Дюспо**

Нанесение: **Сублимация**

Трико спортивные, выполненный из ткани на выбор, по желанию на манжетах. Идеально подходит для всех видов спорта, для занятий на улице и в помещении.

Методом сублимации 100% запечатка деталей, что позволяет выполнить любой дизайн.

от 18500 тг

зависит от размера и количества



АТТРИБУТИКА

Шапка



Ткань: **Бифлекс, флис**
Нанесение: **Сублимация**

Шапка спортивная, выполненная из ткани бифлекс, утепленная флисом. Методом сублимации можно прокрасить всю поверхность шапки, тем самым выполнив любой дизайн и цвет.

от 3000 тг
зависит от размера и количества

Бейсболка



Готовое изделие с нанесением методом вышивки логотипа и номера игрока. Цвет бейсболки обсуждается при заказе.

от 5500 тг
зависит от размера и количества

Мешок - рюкзак



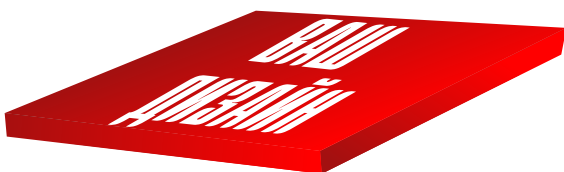
Ткань: **Оксфорд 210**
Нанесение: **Сублимация**

Мешок-рюкзак выполнен из прочного, износостойкого материала с водоотталкивающей основой. Имеет регулируемые шнурки. За счет своей легкости можно использовать в качестве удобного рюкзака для формы ОФП.

Размеры:
42x30 - детский
45x55 - взрослый
32x58 - удлиненный

от 6500 тг
зависит от размера и количества

Сидушка



Ткань: **Габардин, Оксфорд 210**
Наполнитель: **Поролон**

Нанесение: **Сублимация**
Любите поддержать свою команду на ледовом, но не всегда уютно сидеть на холодных сидениях? Мы нашли выход. Удобные, легкие, прочные, а самое главное теплые сидушки с индивидуальным дизайном.

от 5500 тг
зависит от размера и количества

СУВЕНИРЫ

Флаг

Ткань: **Дюспо, атлас, флажная ткань**
Нанесение: **Сублимация**

Флаг с сублимационным окрашиванием.
Запечатка 100%

Размеры (в см):

30x40, 40x60, 70x105, 90x135, 100x50, 150x225

от 5000 тг за 1 м2
зависит от размера и количества

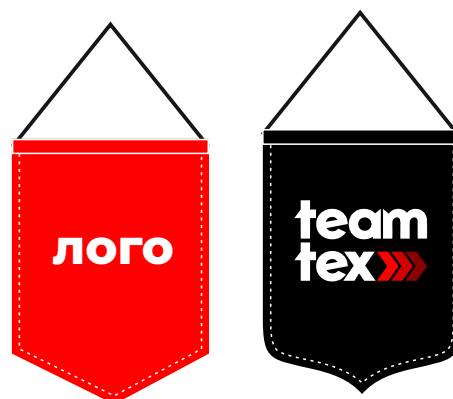


Вымпел

Ткань: **Габардин**
Нанесение: **Сублимация**

Сублимационный мягкий вымпел формата А5. По желанию клиента можно сделать с бахромой. Запечатка 100%.
Любой дизайн и цвет.

от 3000 тг
зависит от размера и количества



Брелок джерси

Ткань: **Ложная сетка**
Нанесение: **Сублимация**

Мини копия хоккейного джерси с номером и фамилией игрока.

Можно носить на ключах или отмечать вещи именованным брелком.

Отлично подойдет как самостоятельный так и дополнительный сувенир хоккеисту любого возраста.

от 2000 тг
зависит от размера и количества



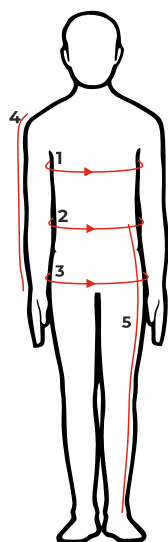
ИНСТРУКЦИЯ ПО ОПРЕДЕЛЕНИЮ РАЗМЕРОВ

Взрослые размеры

Размер	Рост*	Обхват груди	Обхват талии	Обхват бедер	Длина рукава в готовом изделии	Длина брюк в готовом изделии	
42	2XS	159-164	84-87	62-67	89-92	62	100
44	XS	164-170	88-91	68-72	93-96	62	104
46	S	170-176	92-95	73-78	97-100	62	108
48	M	170-176	96-100	79-84	101-105	65	112
50	L	176-182	100-105	85-90	105-109	65	112
52	XL	176-182	105-107	91-96	109-111	65	116
54	2XL	182-188	108-112	97-102	111-116	66	116
56	3XL	182-188	113-115	103-108	116-119	66	116
58	4XL	182-188	116-119	109-114	120-123	66	116
60	5XL	182-188	120-125	115-120	124-127	66	116

Детские размеры

Размер****	Рост	Обхват груди	Обхват бедер	Длина рукава в готовом изделии	Длина брюк в готовом изделии
24	104	47-51 см	47-51 см	35	49-52 см
26	110	52-55 см	52-56 см	37	53-56 см
28	116	55-58 см	57-62 см	40	57-60 см
30	122	56-62 см	63-67 см	43	61-65 см
32	128	61-65 см	66-70 см	45	65-72 см
34	134	64-71 см	68-74 см	47	73-80 см
36	140	70-74 см	75-79 см	50	81-88 см
38	146	75-80 см	80-85 см	52	89-92 см
40	152	79-83 см	84-88 см	54	93-96 см



- 1) обхват груди
- 2) обхват талии
- 3) обхват бедер
- 4) длина рукава от плечевой точки
- 5) длина штанины от талии до щиколотки

Как подобрать свой размер?

Обхват груди

1. Измерьте портновским сантиметром обхват самой широкой части груди по выступающим точкам. Держите сантиметр горизонтально.

Обхват талии

2. Измерьте объем самой узкой части талии, держа портновской сантиметр горизонтально.

Обхват бедер

3. Поставьте ноги вместе и измерьте обхват самой широкой части бедер по выступающим точкам ягодиц. Держите сантиметр горизонтально.

Длина рукава

4. Измеряют при свободно опущенной руке (при слегка согнутом локте) от верхней плечевой точки по наружной поверхности плеча, через локоть и вдоль предплечья, до запястья.

Длина штанины

5. Длина штанины измеряется от линии талии по боковой стороне бедра вдоль ноги до сустава лодыжки

*При росте выше 180 см рядом с размером указывается (нестанд.) и пишется рост

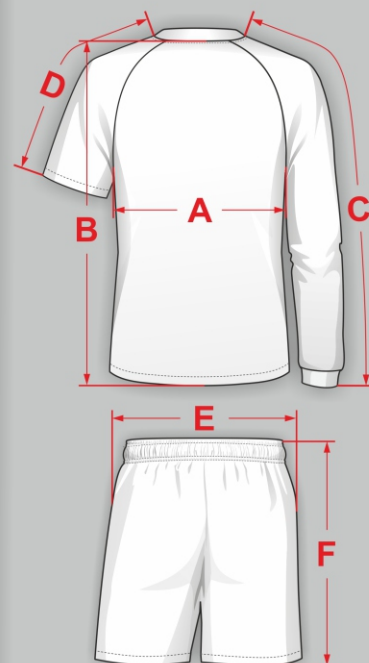
** При росте выше 175 см или ниже 160 рядом с размером указывается (нестанд.) и пишется рост

*** Женские размеры приталенные, если нужен свободный крой, используем мужские размеры (уточнять при заказе)

**** Размеры 152-158 - это размер 2XS с поправкой на рост, рядом с размеров указывается (нестанд.) и пишется рост

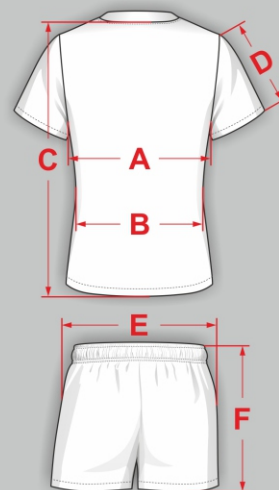
МУЖСКАЯ ФУТБОЛЬНАЯ И ВОЛЕБОЛЬНАЯ ФОРМА

РАЗМЕР	РОСТ	A ширина майки	B длина майки	C длина длинного рукава от горловины	D длина короткого рукава от горловины	E ширина шорт	F длина шорт
24	101-104-106	31	48	50,5	20,5	36	30
26	107-110-112	33	49,5	55,5	21,5	38	32
28	113-116-118	35	52	60	22,5	38	34
30	119-122-124	37	53	61,5	23,5	40	36
32	125-128-130	39	54	63,5	25,5	40	38
34	131-134-136	41	55	65	26,5	42	40
36	137-140-142	43	56	66,5	27,5	43	43
38	143-146-148	45	57	68	28,5	45	45
40	149-152-154	47	59	69,5	29,5	47	45
42	155-158-160	49	69	79	41	50	45
44	161-164-166	51	70	80	41	54	46
46	167-170-172	53	71	81	42	55	47
48	167-170-172	55	72	82	42	57	48
50	173-176-178	57	73	83	43	58	49
52	173-176-178	59	74	84	43	60	50
54	173-176-178	61	75	85	43	62	51
56	179-182-184	63	76	86	44	64	52
58	179-182-184	65	77	87	44	66	53
60	185-188-190	67	78	88	45	68	54
62	185-188-190	69	89	88	45	70	55
64	185-188-190	71	80	88	45	72	56
66	191-194-196	73	82	89	46	74	57



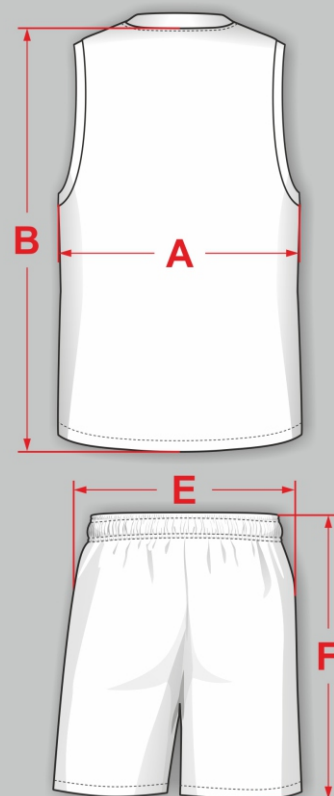
ЖЕНСКАЯ ФУТБОЛЬНАЯ И ВОЛЕБОЛЬНАЯ ФОРМА

РАЗМЕР	РОСТ	A ширина майки по груди	B ширина майки по талии	C длина майки	D длина короткого рукава	E ширина шорт	F длина шорт
40	155-158-160	41	37	58	20	47	40
42	155-158-160	42,5	38,5	59,5	20,8	50	40
44	161-164-166	45	40	60,5	21,5	54	41
46	161-164-166	47	41,5	62	22,5	55	42
48	167-170-172	49	43	63,5	22,9	57	43
50	167-170-172	51	45,5	65	23,6	58	44
52	173-176-178	53	47,5	66,5	24,3	60	45
54	173-176-178	55,5	49	67,5	25	62	46
56	173-176-178	57	51	68,5	25,7	64	47



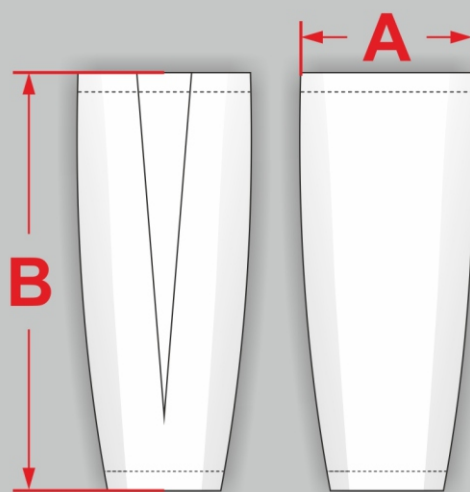
МУЖСКАЯ БАСКЕТБОЛЬНАЯ ФОРМА

РАЗМЕР	РОСТ	A ширина майки	B длина майки	C ширина шорт	D длина шорт
32	125-128-130	37	64	37	40
34	131-134-136	39	66	39	42
36	137-140-142	41	68	41	44
38	143-146-148	43	70	44	46
40	149-152-154	45	72	47	48
42	155-158-160	49	74	50	51
44	161-164-166	51	76	52	53
46	167-170-172	53	77	55	56
48	167-170-172	55	79	57	57
50	173-176-178	57	80	60	60
52	173-176-178	59	82	62	63
54	173-176-178	60	83	63	66
56	179-182-184	63	85	65	68
58	179-182-184	65	86	67	68
60	185-188-190	67	88	68	68



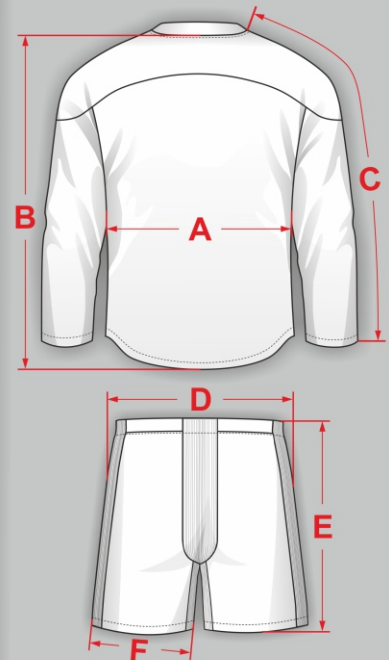
РАЗМЕРЫ ХОККЕЙНЫХ ГАМАШ

РАЗМЕР	A ширина гамашей	B длина гамашей
28-32	19	52
34-40	23	60
42-48	26	68
50-54	28	75
56-60	29	80



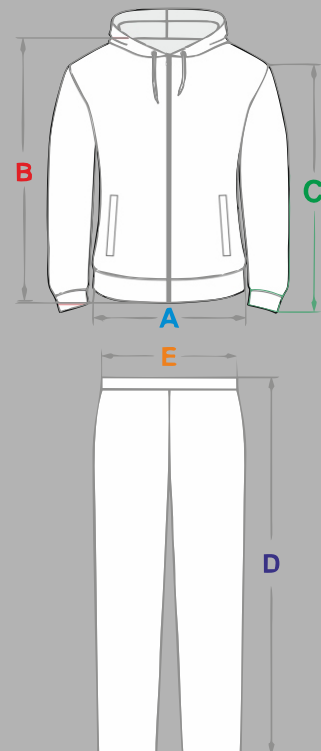
ХОККЕЙНАЯ ФОРМА

РАЗМЕР	РОСТ	A ширина свитера	B длина свитера	C длина рукава от горловины	D ширина чехлов	E длина чехлов	F ширина штанины чехлов
24	101-104-106	42	47,5	42	42	32	24
26	107-110-112	44	49	43	42	34	25
28	113-116-118	46	50,5	45	44	36	26
30	119-122-124	48	54	48	45	38	27
32	125-128-130	50	57	51	46	40	28
34	131-134-136	52	62	56	47	41	28
36	137-140-142	54	63	57,5	48	42	29
38	143-146-148	56	65,5	60	49	44	30
40	149-152-154	58	68,5	63	50	46	31
42	155-158-160	60	71,5	66	51	48	32
44	161-164-166	62	74,5	69	52	50	33
46	167-170-172	64	77,5	72,5	53	52	34
48	167-170-172	66	80,5	75,5	54	54	35
50	173-176-178	68	82	77	55	56	36
52	173-176-178	70	83,5	78,5	56	58	37
54	173-176-178	72	85	82	58	60	38
56	179-182-184	74	86,5	83	60	62	39
58	179-182-184	76	88	85	61	64	40
60	185-188-190	78	88,5	85,5	62	66	41
62	185-188-190	80	88,5	86,5	64	66	42
64	185-188-190	82	88,6	88	64	66	43
66	191-194-196	84	90,5	88	65	68	44



РАЗМЕРНАЯ СЕТКА КОСТЮМОВ

РАЗМЕР	РОСТ	A (ширина толстовки)	B (длина толстовки)	C (длина рукава)	D (длина брюк)	E (ширина брюк)
32	125-128-130	40	59,7	53,5	81	38
34	131-134-136	42	60,7	56	84	40
36	137-140-142	44	62	59	87	42
38	143-146-148	46	63	60,5	91	44
40	149-152-154	48	66,5	64,5	94	46
42	155-158-160	50	69	66	96	47,5
44	161-164-166	52	71	67	100	50
46	167-170-172	54	73	68	104	52
48	167-170-172	56	74	69	104	54
50	173-176-178	58	75	70	108	56
52	173-176-178	60	76	70	108	56
54	173-176-178	62	77	71	108	58
56	179-182-184	64	78	73	112	60
58	179-182-184	66	79	73	112	62
60	185-188-190	68	80	74	115	63,5
62	185-188-190	70	81	74	115	64
64	185-188-190	72	82	75		



ИНСТРУКЦИЯ ПО УХОДУ ЗА ИЗДЕЛИЯМИ

Костюмы

- 👕 Бережная стирка при температуре не выше 30°C
- 👕 Гладить при высокой температуре (макс. 200°C)
- ⊗ Не подвергать химчистке
- ☐ Сушить в тени

Куртка

- 👕 Бережная стирка при температуре не выше 40°C
- ★ Не отбеливать
- Ⓟ Чистка на основе перхлорэтилена
- ☒ Запрещено использование электросушки

Бейсболка

- 👕 Бережная стирка при температуре не выше 30°C
- ⊗ Не подвергать химчистке
- ☐ Сушить в тени

Шорты

- 👕 Бережная стирка при температуре не выше 30°C
- 👕 Гладить при средней температуре (макс. 150°C)
- ⊗ Не подвергать химчистке
- ☐ Сушить в тени

Шапки и шарфы

- 👕 Ручная стирка
- ⊗ Не подвергать химчистке
- ★ Не отбеливать
- 👕 Гладить при низкой температуре (макс. 110°C)
- Ⓟ Чистка на основе перхлорэтилена

Жилеты

- 👕 Бережная стирка при температуре не выше 40°C
- ★ Не отбеливать
- Ⓟ Чистка на основе перхлорэтилена
- ☒ Запрещено использование электросушки

Футболка

- 👕 Бережная стирка при температуре не выше 30°C
- 👕 Гладить при высокой температуре (макс. 200°C)
- ⊗ Не подвергать химчистке
- ☐ Сушить в тени

Брюки утепленные

- 👕 Бережная стирка при температуре не выше 40°C
- ★ Не отбеливать
- Ⓟ Чистка на основе перхлорэтилена
- ☒ Запрещено использование электросушки

Рюкзак

- 👕 Бережная стирка при температуре не выше 40°C
- ★ Не отбеливать
- Ⓟ Чистка на основе перхлорэтилена
- 👕 Гладить при низкой температуре (макс. 110°C)

ОПИСАНИЕ МАТЕРИАЛОВ



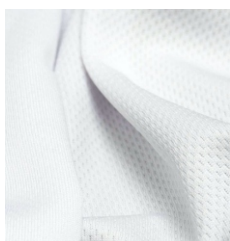
«Ложная сетка 160 Премиум Плюс» (Ячейка)

100% полиэфирное трикотажное полотно несквозной ячеистой структуры. Материал широко применяется для производства самой разной спортивной одежды.

Ложную сетку можно использовать для пошива футбольной, баскетбольной и хоккейной формы, футболок, элементов одежды и не только.

Материал плотный и прочный, хорошо тянется во всех направлениях, идеально подходит для сублимационной печати.

- **Плотность:** 160 г/м²
- **Тип плетения:** Трикотажная вязка, ячейка
- **Ценовая категория:** Премиум Плюс



«Ложная сетка 135 Премиум» (Ячейка)

100% полиэфирное трикотажное полотно несквозной ячеистой структуры. Материал широко применяется для производства самой разной спортивной одежды.

Ложную сетку можно использовать для пошива футбольной, баскетбольной и хоккейной формы, футболок, элементов одежды и не только.

Материал плотный и прочный, хорошо тянется во всех направлениях, идеально подходит для сублимационной печати.

- **Плотность:** 135 г/м²
- **Тип плетения:** Трикотажная вязка, ячейка
- **Ценовая категория:** Премиум Плюс

ОПИСАНИЕ МАТЕРИАЛОВ



«Прима Микрофибра Cool & Dry 135 Премиум Плюс»

Инновационное трикотажное полотно из нити быстроотводящей влагу. Широко применяется для производства спортивной формы, футболок, домашней и повседневной одежды и многого другого. Материал гладкий, мягкий, приятный на ощупь - "эффект натурального полотна". Трикотаж быстро выводит влагу и защищает от переохлаждения. Полное высыхание готового изделия происходит в течение 30 минут. Гигиенические свойства ткани подтверждены экспертным заключением. Сертификат соответствия трикотажа «Текстэль» прилагается к каждому рулону. Материал подходит для сублимационной печати.

- **Плотность:** 135 г/м²
- **Тип плетения:** Трикотажная вязка, интерлок
- **Ценовая категория:** Премиум Плюс



«Оксфорд 600 Премиум Плюс»

100% полиэфирная ткань полотняного переплетения, состоит из толстых нитей, которые создают особую мелкозернистую фактуру. Материал отличается высокой плотностью, прочностью и мягкостью. Ткань имеет дополнительную водоотталкивающую пропитку, поэтому может использоваться для изготовления сумок, чехлов, рюкзаков. Подходит для сублимационной печати.

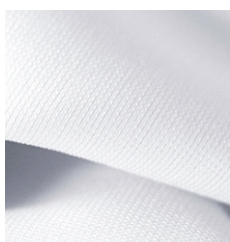
- **Плотность:** 200 г/м²
- **Тип плетения:** Полотняное переплетение
- **Ценовая категория:** Стандарт



«Дюспо Премиум Плюс»

100% полиэфирная ткань полотняного переплетения. Широко применяется для изготовления верхней спортивной одежды, промоодежды, жилетов. Ткань также может использоваться для изготовления сувениров, флагов.

- **Плотность:** 93 г/м²
- **Тип плетения:** Полотняное переплетение
- **Ценовая категория:** Стандарт



«Бифлекс Матовый Премиум Плюс»

Матовое трикотажное полотно. Состав: 90% полиэфир, 10% спандекс. Материал широко применяется для пошива спортивной одежды, гимнастических, цирковых и сценических костюмов. Ткань очень хорошо тянется, поэтому готовые изделия хорошо садятся по фигуре и не сковывают движения.

- **Плотность:** 230 г/м²
- **Тип плетения:** Трикотажная вязка, прочее

ОПИСАНИЕ МАТЕРИАЛОВ



«Прима Стрейч»

Полиэфирное трикотажное полотно, сотканное из особо тонких микроволокон диаметром 0,06 мм. Материал гладкий, мягкий, приятный на ощупь, хорошо тянется, не деформируется. Благодаря переплетению интерлок изнаночная сторона полотна выглядит так же эффектно, как и лицевая.

Трикотажное полотно рекомендуется использовать для производства спортивной формы для игровых видов спорта.

Гигиенические свойства ткани подтверждены экспертным заключением.

Материал подходит для сублимационной печати.

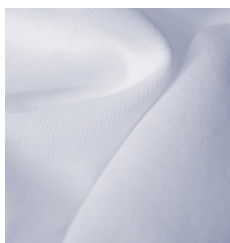
- **Плотность:** 240 г/м²
- **Тип плетения:** Трикотажная вязка, интерлок
- **Ценовая категория:** Премиум Плюс



«Пике 125 Премиум Плюс»

Трикотажное полотно из 100% полиэфира, используется для производства одежды для активного отдыха, спортивной формы, футболок и стартовых номеров. Материал не линяет, не деформируется при эксплуатации и не усаживается при стирке, не поддается солнечному воздействию (не выгорает), быстро сохнет, хорошо впитывает влагу. Материал отлично подходит для сублимационной печати.

- **Плотность:** 125 г/м²
- **Тип плетения:** Трикотажная вязка, пике
- **Ценовая категория:** Премиум

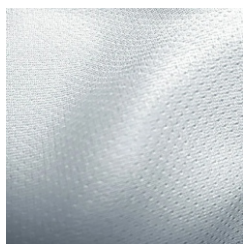


«Сэндвич Браш»

облегченное 100% полиэфирное трикотажное полотно для пошива спортивных костюмов, олимпийек, спортивных курток, брюк и другой одежды. Ткань хорошо тянется, не деформируется, может использоваться с другими видами спортивного трикотажа.

Одна сторона материала имеет небольшой ворс, она мягкая, бархатистая, очень приятная на ощупь; другая сторона - гладкая и матовая. Ткань подходит для сублимационной печати, наносить изображение можно на любую сторону полотна.

- **Плотность:** 140 г/м²
- **Тип плетения:** Трикотажная вязка
- **Ценовая категория:** Премиум Плюс

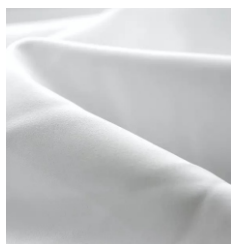


«Ника»

Ткань средней растяжимости, Полотно хорошо подходит для изготовления игровой формы: футбольной, баскетбольной и пр. Идеально подходит для пошива футболок. Ткань обладает уникальными свойствами: не мнется, хорошо тянется, легко впитывает влагу и быстро сохнет.

- **Плотность:** 135 г/м²
- **Тип плетения:** Трикотажная вязка
- **Ценовая категория:** Премиум Плюс

ОПИСАНИЕ МАТЕРИАЛОВ



«Капра»

прочная и долговечная ткань составом 100%пэ и шириной 148см. Благодаря своему составу на нее можно наносить сублимационную печать, что расширяет сферу ее применения. Материал матовый, плотный и немного тянется в разные стороны.

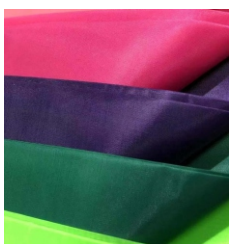
- **Плотность:** 180 г/м²
- **Тип плетения:** Трикотажная вязка, прочее
- **Ценовая категория:** Премиум Плюс



«Синтепон»

Материал изготовлен из полиэфирных волокон, скрепленных бикомпонентным (легкоплавким) волокном. Синтепон используется в качестве утепляющей прокладки для верхней одежды, спортивных курток.

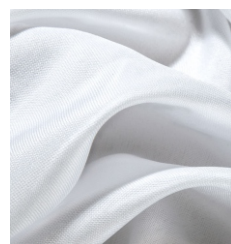
- **Плотность:** 60-350 г/м²
- **Ценовая категория:** Стандарт



«Таффета»

Полиэфирный шелк многофункциональный и практичный. Используется в качестве подкладочного материала. 100% полиэстер.

- **Плотность:** 53 г/м²
- **Ценовая категория:** Стандарт



«Габардин Люкс Премиум»

100% полиэфирная ткань полотняного переплетения. Материал является практически универсальным, его можно использовать и для создания наружной рекламы, и для оформления интерьера, и для производства одежды или сувениров.

Материал прочный, имеет высокую плотность, не тянется и не деформируется.

- **Плотность:** 180 г/м²
- **Тип плетения:** Полотняное переплетение
- **Ценовая категория:** Премиум



«Флис»

Мягкое, приятное на ощупь трикотажное полотно из полиэфира. Материал тянется слабо, не деформируется, отлично держит форму. Ткань рекомендуется использовать для пошива шапок, одежды для активного отдыха, спортивной, домашней и детской одежды. Из флиса также можно шить игрушки, декоративные подушки, пледы; использовать его в качестве утеплителя при производстве курток и другой верхней одежды.


- **Плотность:** 290 г/м²
- **Ценовая категория:** Премиум

После 50% предоплаты, Ваш заказ запускается в работу. Иные варианты оплаты возможны только по согласованию с менеджером.

Срок изготовления обычно составляет 10-15 рабочих дней после предоплаты, утверждения дизайн-макета и согласования бланка заказа.

Более подробную информацию о ценах, подбору размера и сроках выполнения заказа уточняйте у менеджеров.

УКАЗАННЫЕ ЦЕНЫ НЕ ЯВЛЯЮТСЯ ПУБЛИЧНОЙ ОФЕРТОЙ И НОСЯТ ОЗНАКОМИТЕЛЬНЫЙ ХАРАКТЕР.

 +7 701 204 41 10

TEAM-TEX.SATU.KZ

TEAM.TEX@MAIL.RU

 TEAM.TEX

team
tex 